

QUADRO ILLUMINAZIONE EMERGENZA NORMALE

COMMITTENTE

SOCIETA': COMUNE DI CASALE MONFERRATO

RESPONSABILE:

INDIRIZZO: VIA MAMELI, 10

C.A.P.: 15033

CITTA': CASALE MONFERRATO (AL)

TEL.:

FAX:

INDICE

PAG. DESCRIZIONE

- 2.10.1 INDICE E CARATTERISTICHE QUADRO
2.10.2 SCHEMA UNIFILARE BASSA TENSIONE
2.10.3 SCHEMA FUNZIONALE

REVISIONI

REV.	DATA	DESCRIZIONE	DISEGNATORE	VERIFICATO	APPROVATO
00	06/2016	PROGETTO ESECUTIVO	GC	PC	PC

DENOMINAZIONE

NOME: QUADRO ILLUMINAZIONE EMERGENZA - NORMALE

SIGLA: QILLEMEX - NORMALE

NORME DI RIFERIMENTO

MARCHIO CE ☒

DATI ELETTRICI PRINCIPALI

TIPO DI DISTRIBUZIONE: ☐ TT ☒ TN ☐ IT

TENSIONE DI ESERCIZIO: 400/230 kV

TENSIONE AUSILIARIA: 230 V

CORRENTE DI CORTO CIRCUITO: 10 kA

NATURA DELLA CORRENTE: ☒ CA ☐ CC

CORRENTE NOMINALE: 125 A

CONNESSIONI

ARRIVI

☐ CON SBARRE

☒ CON CAVO

☐ DALL'ALTO

☒ DAL BASSO

☐ MORSETTIERA

USCITE

☐ CON SBARRE

☒ CON CAVO

☐ DALL'ALTO

☒ DAL BASSO

☐ MORSETTIERA

NOTE

- GRADO DI PROTEZIONE INTERNO IP20
- CONTATTI DI SCATTATO CON RIPORTO IN MORSETTIERA PER SEGNALE REMOTA INTERVENTO

SBARRE PRINCIPALI

MATERIALE: ☒ RAME ☐ ALLUMINIO ☐

CORRENTE NOMINALE:

ISOLAMENTO: ☒ IN ARIA ☐ CON GUAINA ☐ RESINA

GIUNZIONI: ☐ RAVVIVATE ☐ NICHELATE ☐ ARGENTATE

TERRA

DIMENSIONI: COLLETTORE = DERIVAZIONI attrezzate

INDICAZIONI: ☒ CON SIMBOLO ☐ VERNICIATE ☐ NON CONNESSA

CARATTERISTICHE COSTRUTTIVE

INSTALLAZIONE: ☒ ALL'INTERNO ☐ ALL'ESTERNO ☐

ACCESSIBILITA': ☒ DAL FRONTE ☐ DAL RETRO ☐

DISPOSIZIONE: ☒ SEMPLICE FRONTE ☐ DOPPIO FRONTE ☐

FISSAGGIO: ☒ CON TASSELLI ☐ CON FERRI DI BASE ☐

POSA: ☒ A PAVIMENTO ☐ A PARETE ☐

DIMENSIONI MASSIME: ALTEZZA =

LARGHEZZA =

PROFONDITA' =

GRADO DI PROTEZIONE: IP4X

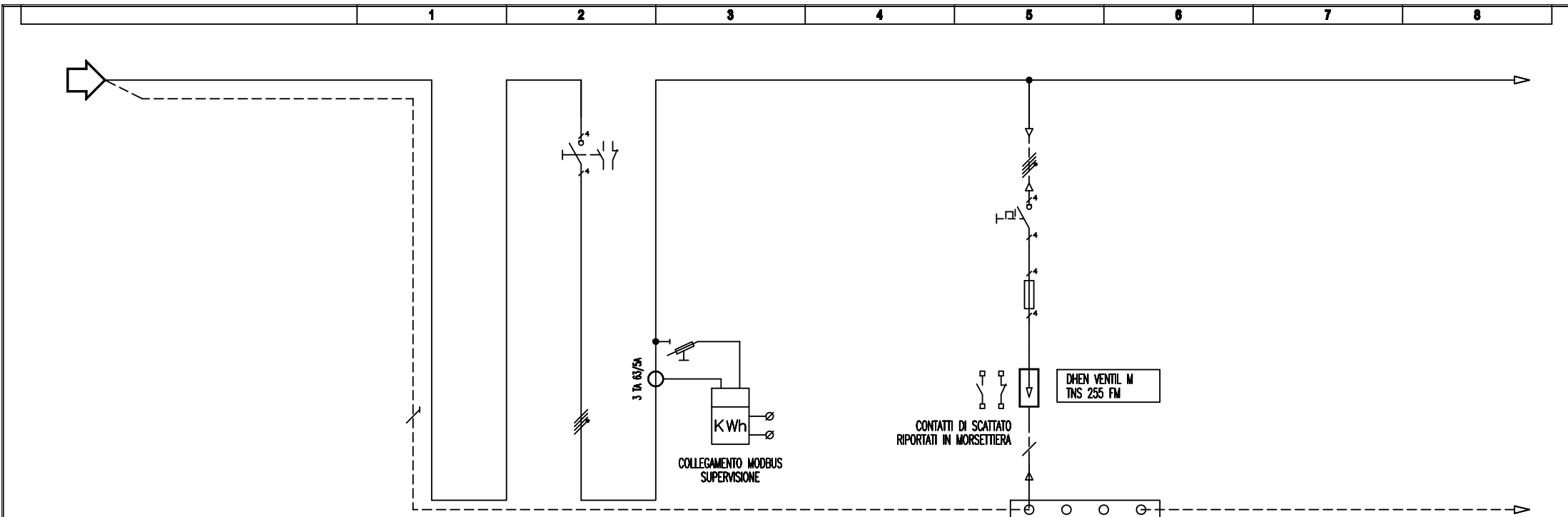
CARPENTERIA: ☒ METALLICA ☐ IN MATERIALE PLASTICO

☐ DOPPIO ISOLAMENTO ☐

TIPO:

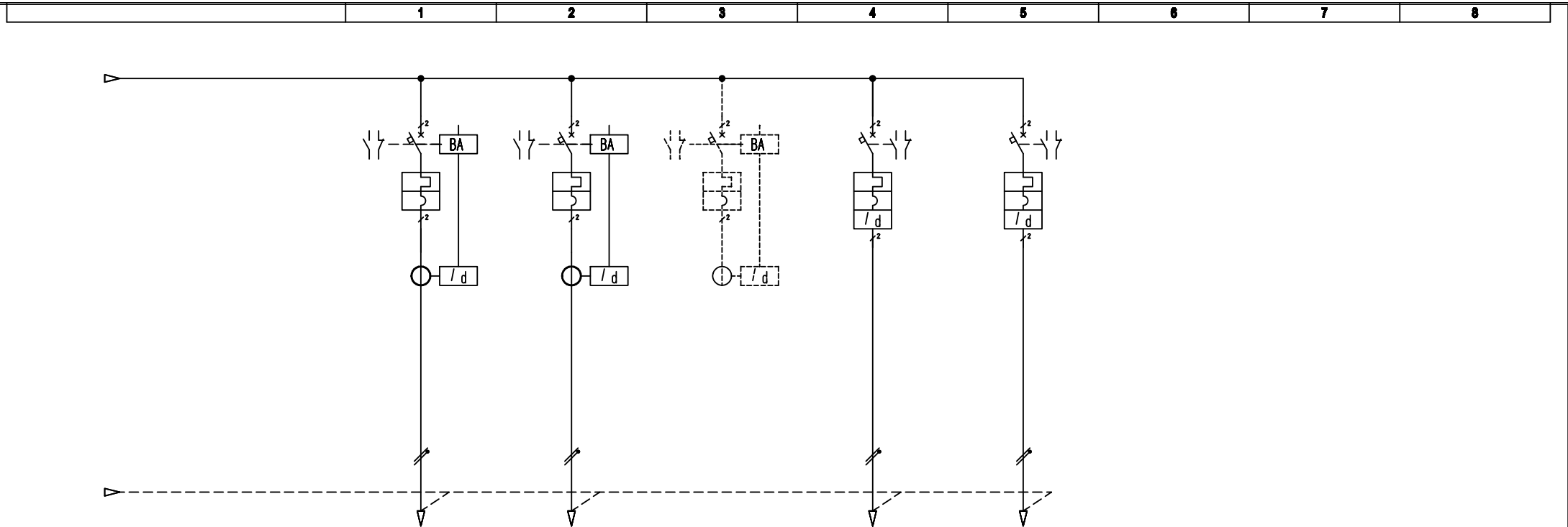
SUDDIVISIONI INTERNE: FORMA: ☐ 1 ☐ 2 ☐ 3 ☐ 4

COMMITTENTE	Comune di Casale Monferrato	LAYER	01	COMMESSA	16_08Q	<div>Ing. Paolo Cavallini</div> <div>STUDIO TECNICO - CONSULENZE INDUSTRIALI</div> <div>VIA XX SETTEMBRE n°31 - 15100 Alessandria</div> <div>Tel. 0131-234157 - Fax 0131-233900</div>			PROGETTISTA Ing. Paolo Cavallini			
IMPIANTO	Adeguamento alle normative vigenti in materia di sicurezza, prevenzione	ARCH.	16_08	ESECUTORE	MR				QUADRO	2.10.1	FOGLIO 01	SEGUE 02
	incendi e manutenzione Teatro Comunale, P.zza Castello, 9 - Casale M.to	DATA	06/2016	REVISIONE					QUADRO ILLUMINAZIONE EMERGENZA - NORMALE			

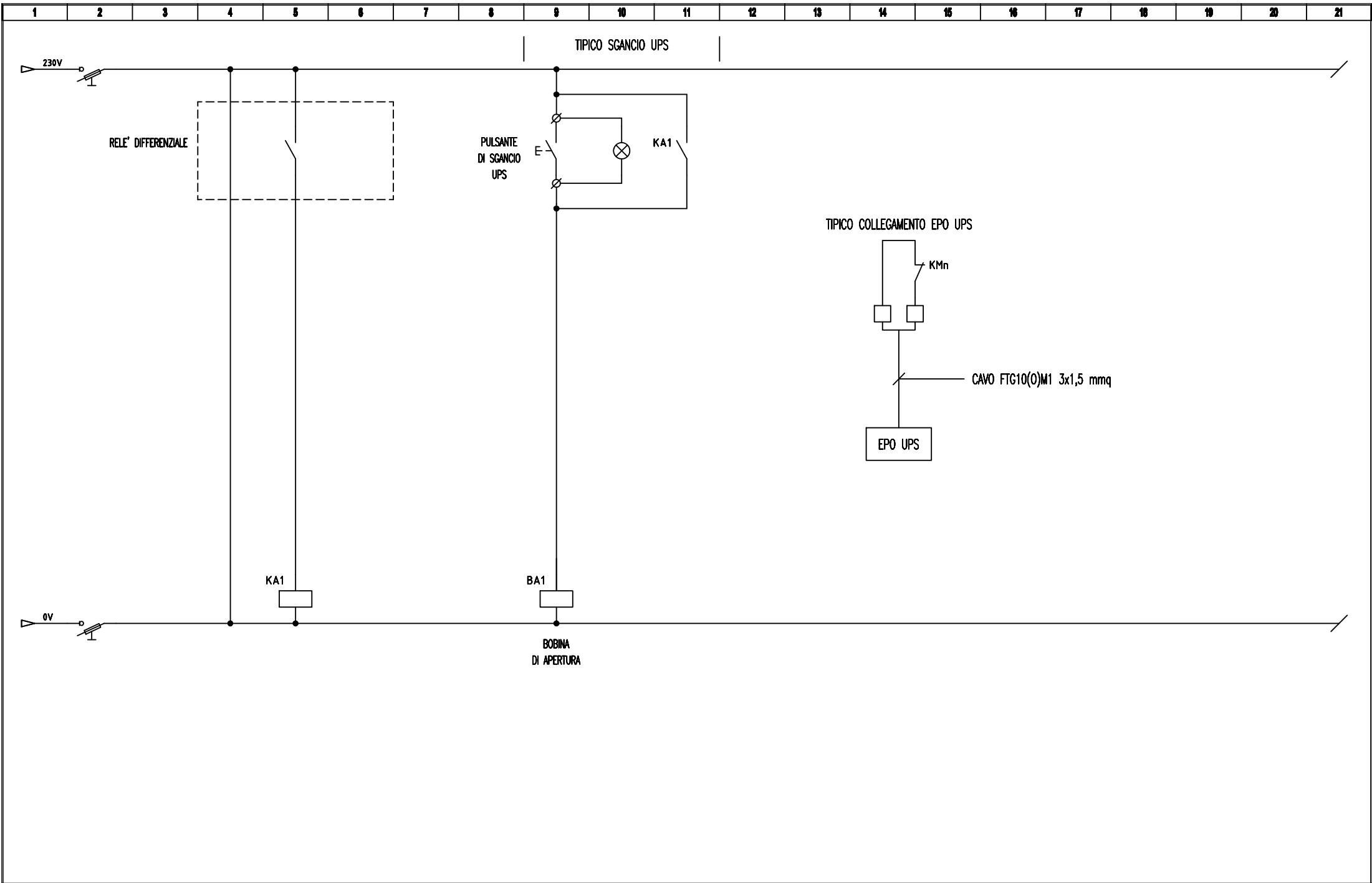


UTENZA	RIFERIMENTO		QUADRO GENERALE BASSA TENSIONE CABINA	SEZIONATORE GENERALE		ANALIZZATORE DI RETE			SCARICATORE COMBINATO SPD TIPO 1					
	DENOMINAZIONE													
	P (kW)	Ib (A)												
INTERRUTTORE O SEZIONATORE	TIPO													
	N.POLI	In (A)		4	125			4	63					
	Ith (A)	Im (A) (o curva)												
	Icn (A)	Tempo (s)												
	PdI (kA)													
FUSIBILE	TIPO BASE							4x63 A						
	TARATURA (A)	GRANDEZZA						63	NH1 63 gG					
CONTATTORE	TIPO													
	In (A)	Pn (kW)												
RELE TERMICO	TIPO													
	TARATURA													
LINEA DI POTENZA	TIPO CAVO	FORMAZIONE	FG7(0)M1 3F+N+Pe					N07G9-K GV						
	SEZIONE		3x50+1x25+1x25 mmq					3x1x35+1x35+1x35 mmq						
	LUNGHEZZA (m)													
	Iz (A)													
	C.d.T. rif. a In (%)	C.d.T. rif. a Ib (%)												
	Zk (mohm)													
	Ik tri/monofase (kA)	Ik fase/terra (kA)												
ACCESSORI								MASSIMA LUNGHEZZA DI INSTALLAZIONE 0,5m						

COMMITTENTE	Comune di Casale Monferrato	LAYER	02	COMMESSA	16_08Q	Ing. Paolo Cavallini STUDIO TECNICO - CONSULENZE INDUSTRIALI VIA XX SETTEMBRE n°31 - 15100 Alessandria Tel. 0131-234157 - Fax 0131-233900	PROGETTISTA Ing. Paolo Cavallini	
IMPIANTO	Adeguamento alle normative vigenti in materia di sicurezza, prevenzione	ARCH.	16_08	ESECUTORE	MR		QUADRO	2.10.2
	incendi e manutenzione Teatro Comunale, P.zza Castello, 9 - Casale M.to	DATA	06/2016	REVISIONE			QUADRO ILLUMINAZIONE EMERGENZA - NORMALE	FOGLIO 02



UTENZA	RIFERIMENTO		UPS 1		UPS 2		SOLO SPAZIO DISPONIBILE UPS 3		LINEA EVACUATORI FUMO E CALORE		AUSILIARI DI CABINA				
	DENOMINAZIONE														
	P (kW)	Ib (A)													
INTERRUTTORE O SEZIONATORE	TIPO														
	N.POLI	In (A)	2	40	2	40	2	40	2	25	2	25			
	Ith (A)	Im (A) (o curva)	40	C	40	C	40	C	25	C	25	C			
	Icn (A)	Tempo (s)	0,03+30	0+5	0,03+30	0+5			0,03	ISTANTANEO	0,03	ISTANTANEO			
FUSIBILE	PdI (kA)														
	TIPO BASE														
CONTATTATORE	TARATURA (A)														
	GRANDEZZA														
RELE TERMICO	TIPO														
	In (A)														
LINEA DI POTENZA	Pn (kW)														
	TIPO														
	TARATURA														
	TIPO CAVO	FORMAZIONE	FTG10(0)M1 F+N+Pe		FTG10(0)M1 F+N+Pe				FTG10(0)M1 F+N+Pe		FTG10(0)M1 F+N+Pe				
	SEZIONE		3G16 mmq		3G16 mmq				3G6 mmq		3G2,5 mmq				
	LUNGHEZZA (m)														
	Iz (A)														
ACCESSORI	C.d.T. rif. a In (%)	C.d.T. rif. a Ib (%)													
	Zk (mohm)														
	Ik tri/monofase (kA)	Ik fase/terra (kA)													
			CONTATTI DI SCATTATO RIPORTATI IN MORSETTIERA		CONTATTI DI SCATTATO RIPORTATI IN MORSETTIERA		CONTATTI DI SCATTATO RIPORTATI IN MORSETTIERA		CONTATTI DI SCATTATO RIPORTATI IN MORSETTIERA		CONTATTI DI SCATTATO RIPORTATI IN MORSETTIERA				



COMMITTENTE Comune di Casale Monferrato		LAYER 03	COMMESSA 16_08Q	Ing. Paolo Cavallini STUDIO TECNICO - CONSULENZE INDUSTRIALI VIA XX SETTEMBRE n°31 - 15100 Alessandria Tel. 0131-234157 - Fax 0131-299900		PROGETTISTA Ing. Paolo Cavallini	
IMPIANTO	Adeguamento alle normative vigenti in materia di sicurezza, prevenzione	ARCH. 16_08	ESECUTORE MR			QUADRO	2.10.3
	incendi e manutenzione Teatro Comunale, P.zza Castello, 9 - Casale M.to	DATA 06/2016	REVISIONE			FOGLIO 03	SEGUE 04